

HUY cyclable

Partie 3 : les pôles d'intérêt

*Une ville cyclable sur le réseau régional
et communal*

Objectifs cyclables

- Relier **les villages** et **les quartiers** au **centre-ville**
- Créer des **itinéraires** qui permettent de se rendre à vélo **en sécurité** vers les lieux qui créent des flux importants (pôles stratégiques)
- Créer du **réseau** et non des portions non reliées entre elles
- Réserver des espaces aux **modes actifs** afin de sécuriser les déplacements

Les pôles à rendre accessibles

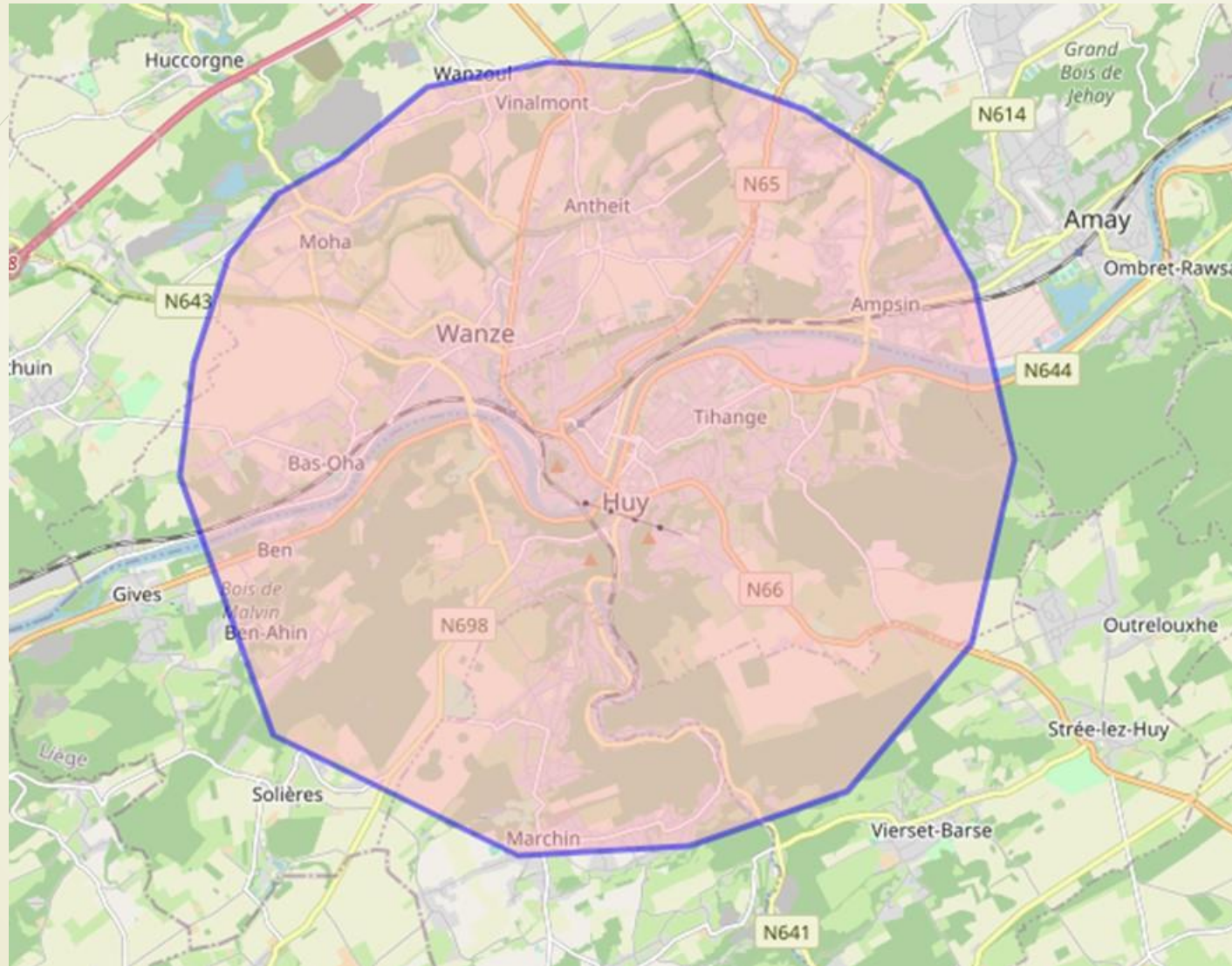
- Les écoles
- L'hôpital de Huy CHRH
- La polyclinique du Mont Falise et les maisons médicales
- Les gares de Statte et de Huy
- Les zones de commerces
- Les terrains de sport et de jeux
- Les ports de plaisance Statte et Corphalie
- Les attractions touristiques, culturelles, le patrimoine
- Les administrations
- Grand Place, Vieux Huy, Collégiale, Téléphérique, Fort
- Les RAVELS, points nœuds et véloroutes internationales



Liste des fiches :

1. La zone de rayon 5 km autour du centre de Huy
2. Les écoles
3. La santé
4. Les gares
5. Les commerces
6. Le sport
7. La culture
8. Le tourisme
9. Les industries
10. Les administrations
11. Plan général des pôles
12. Les pôles du centre

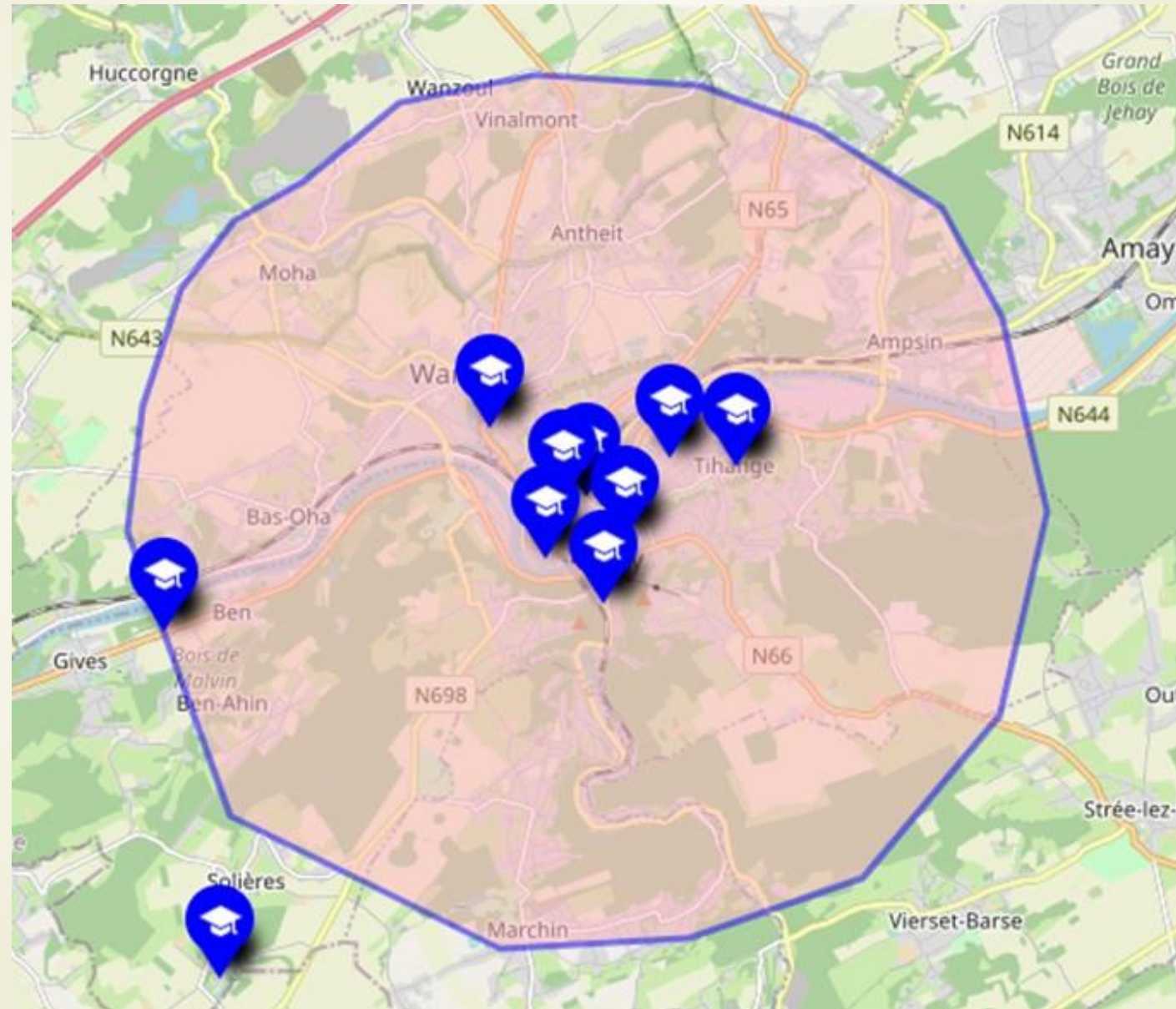
Fiche 1 : la zone de rayon 5 km autour du centre de Huy



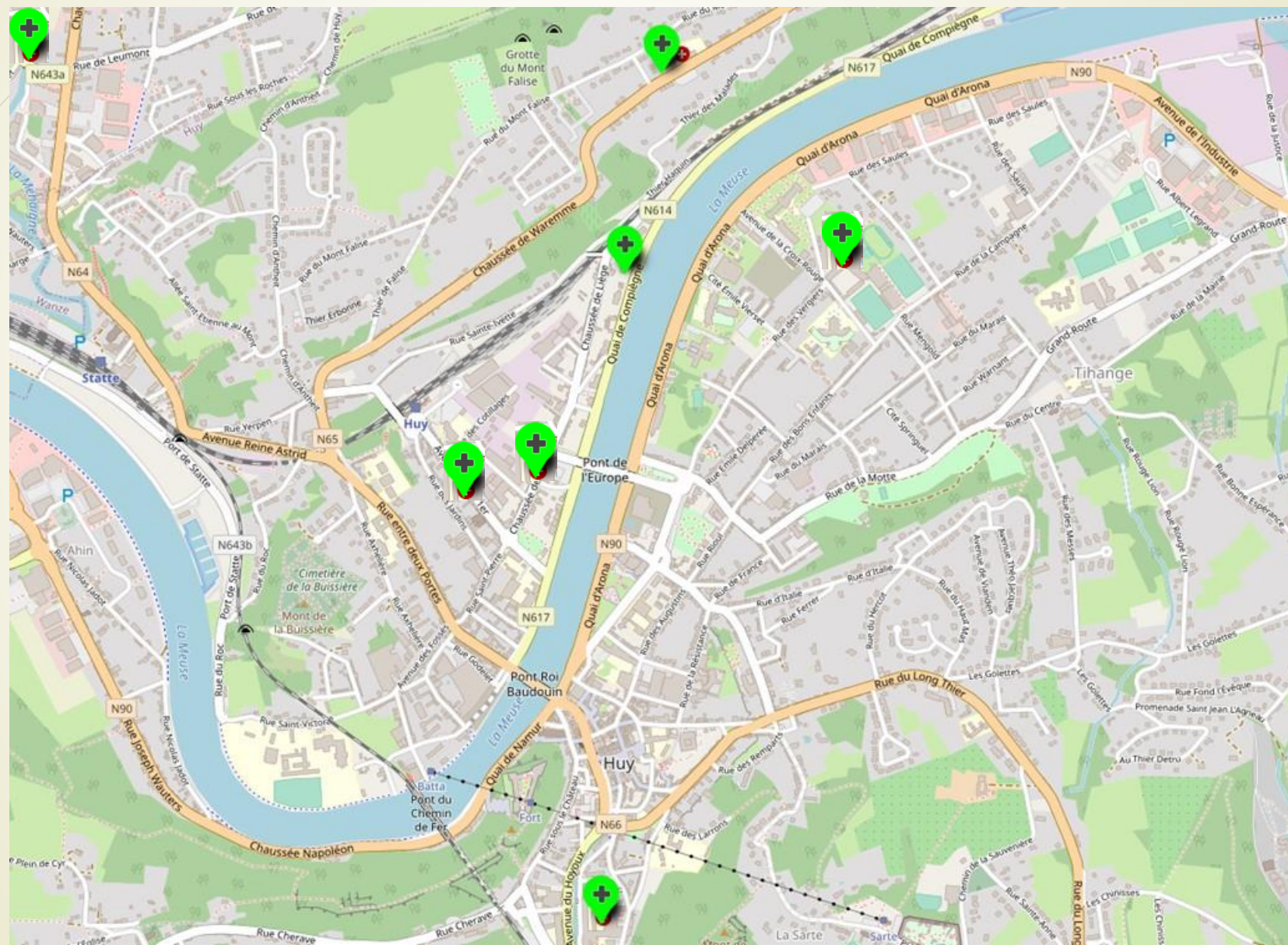
5 km = distance facilement réalisable à vélo



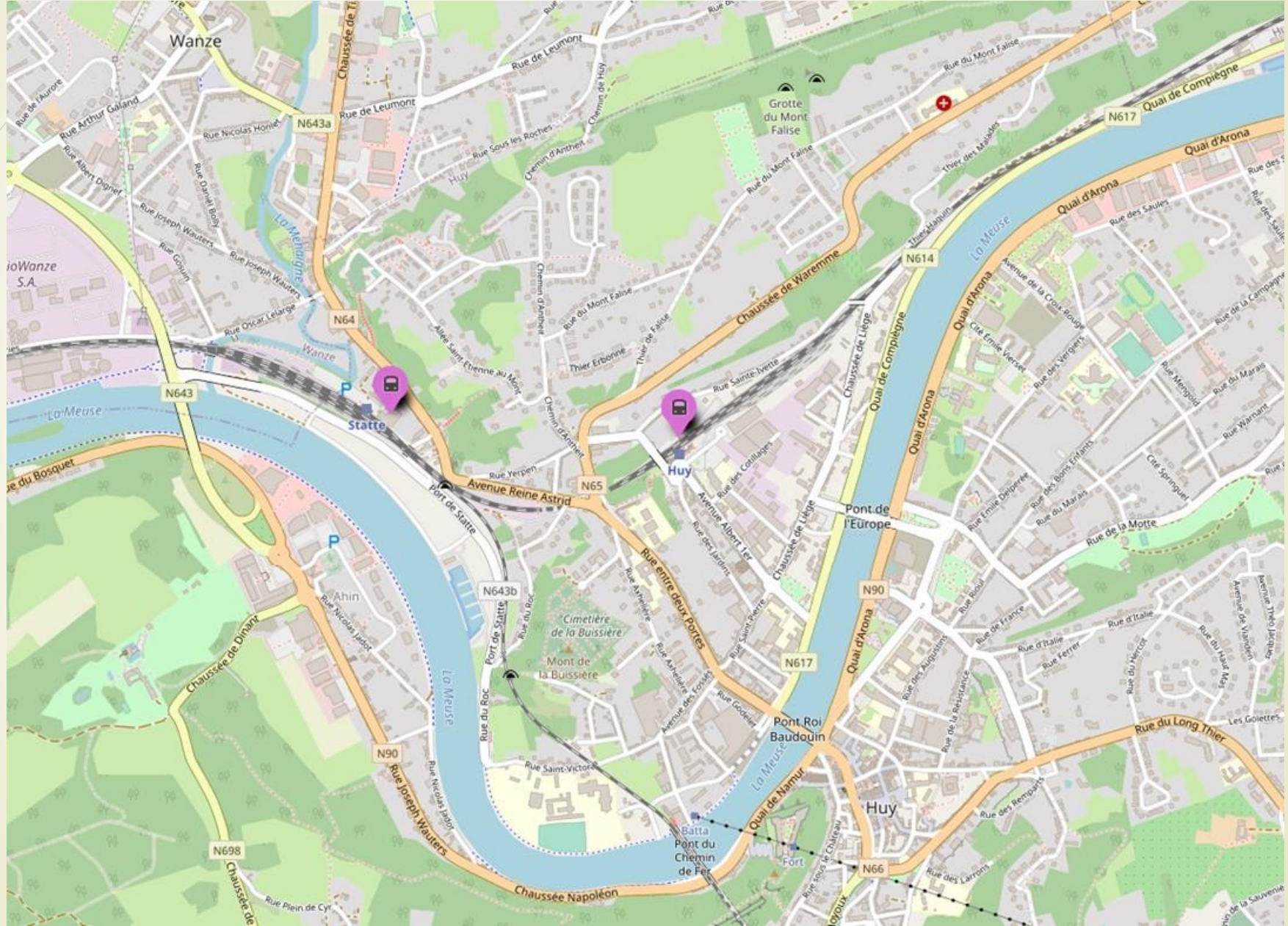
Fiche 2 : les écoles



Fiche 3 : la santé



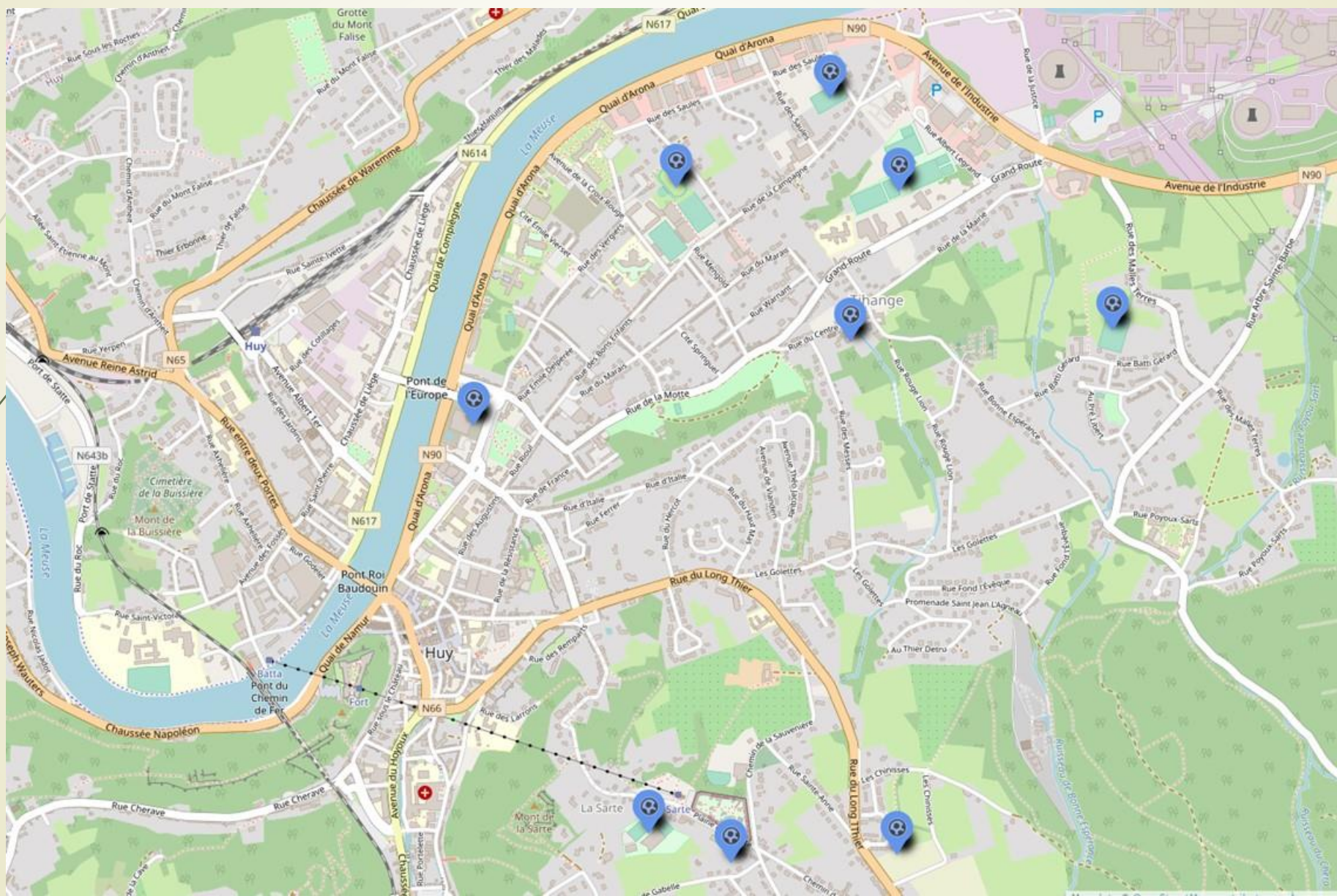
Fiche 4 : les gares de Statte et de Huy



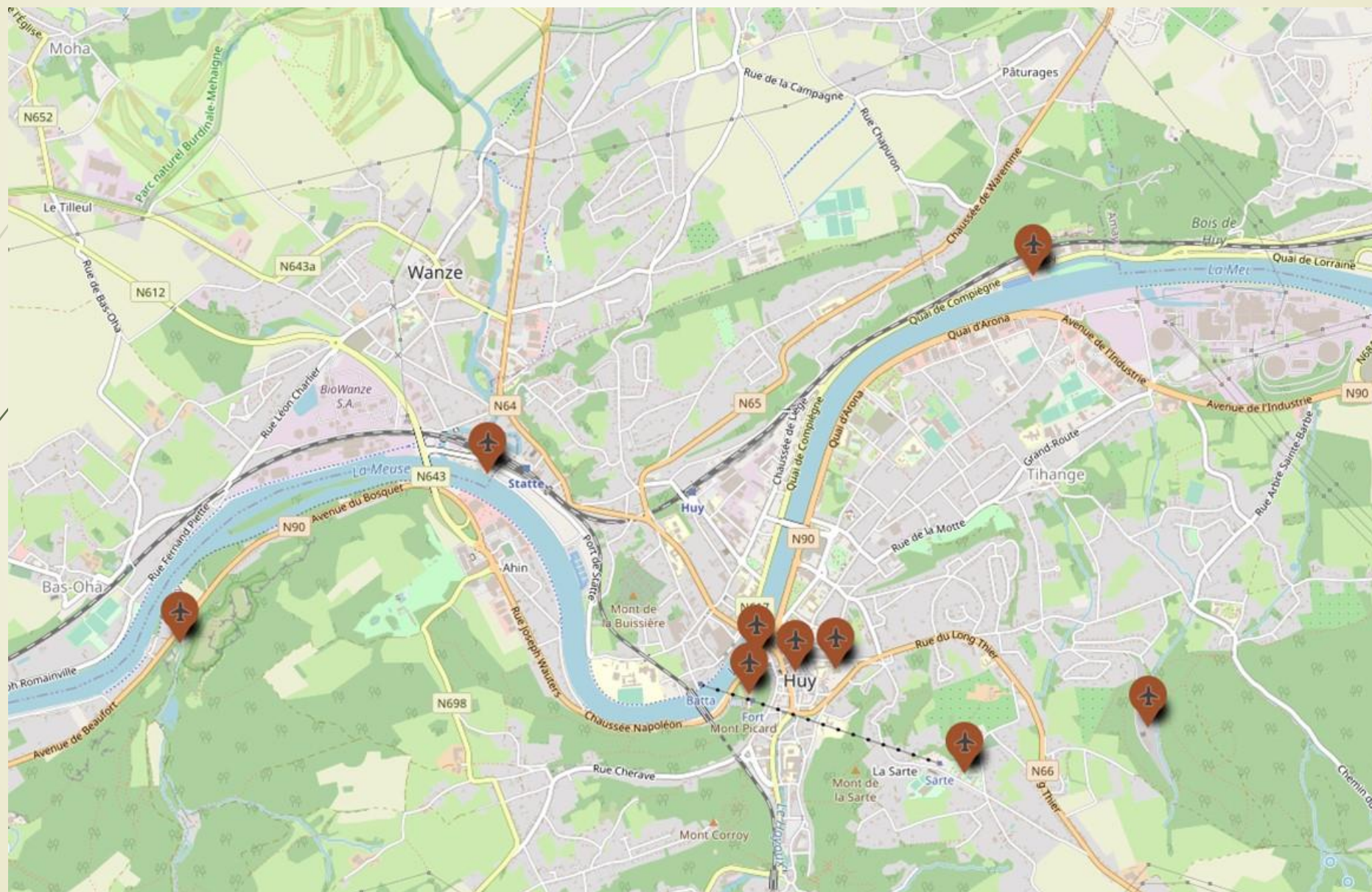
Fiche 5 : les commerces



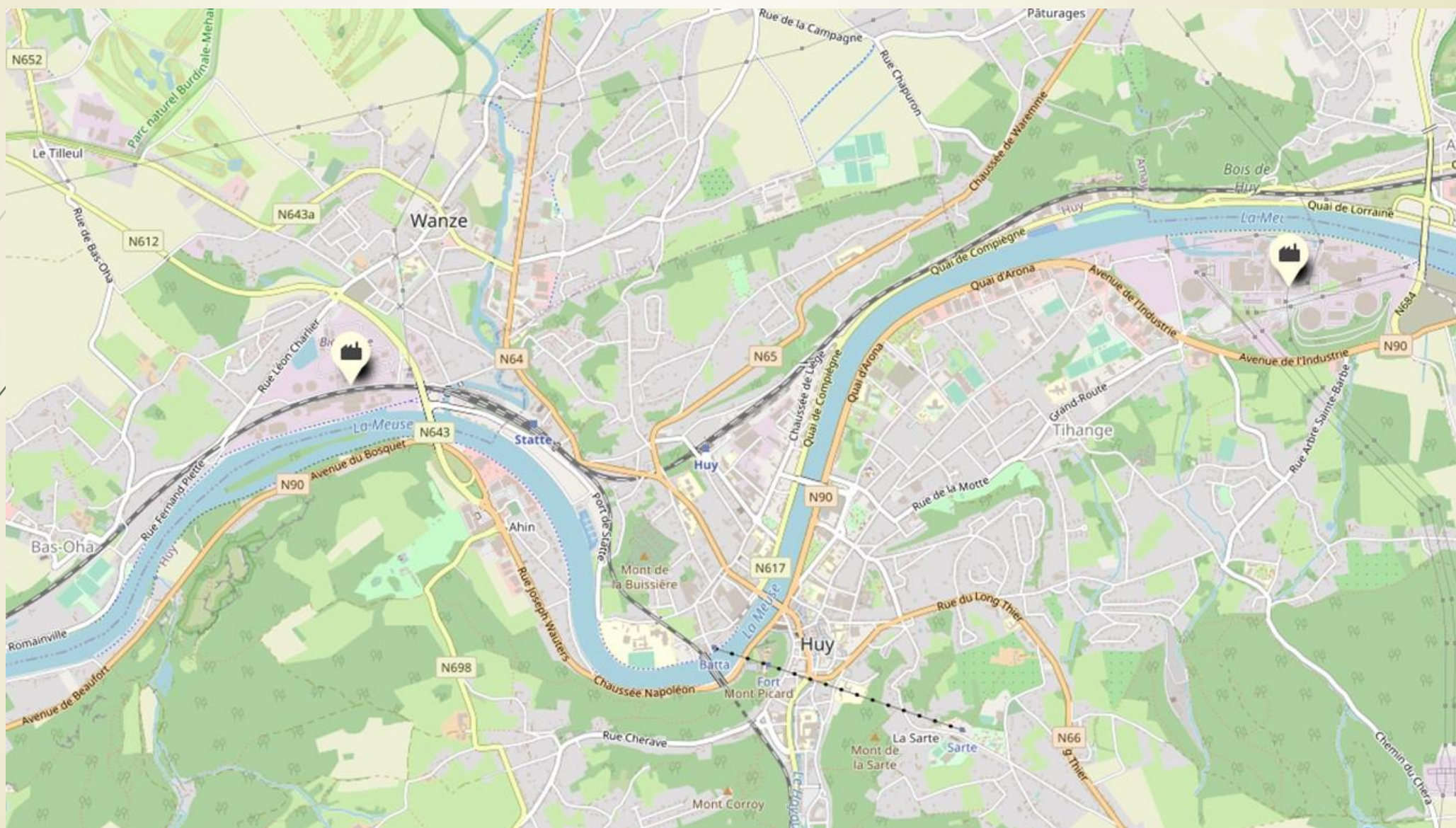
Fiche 6 : le sport



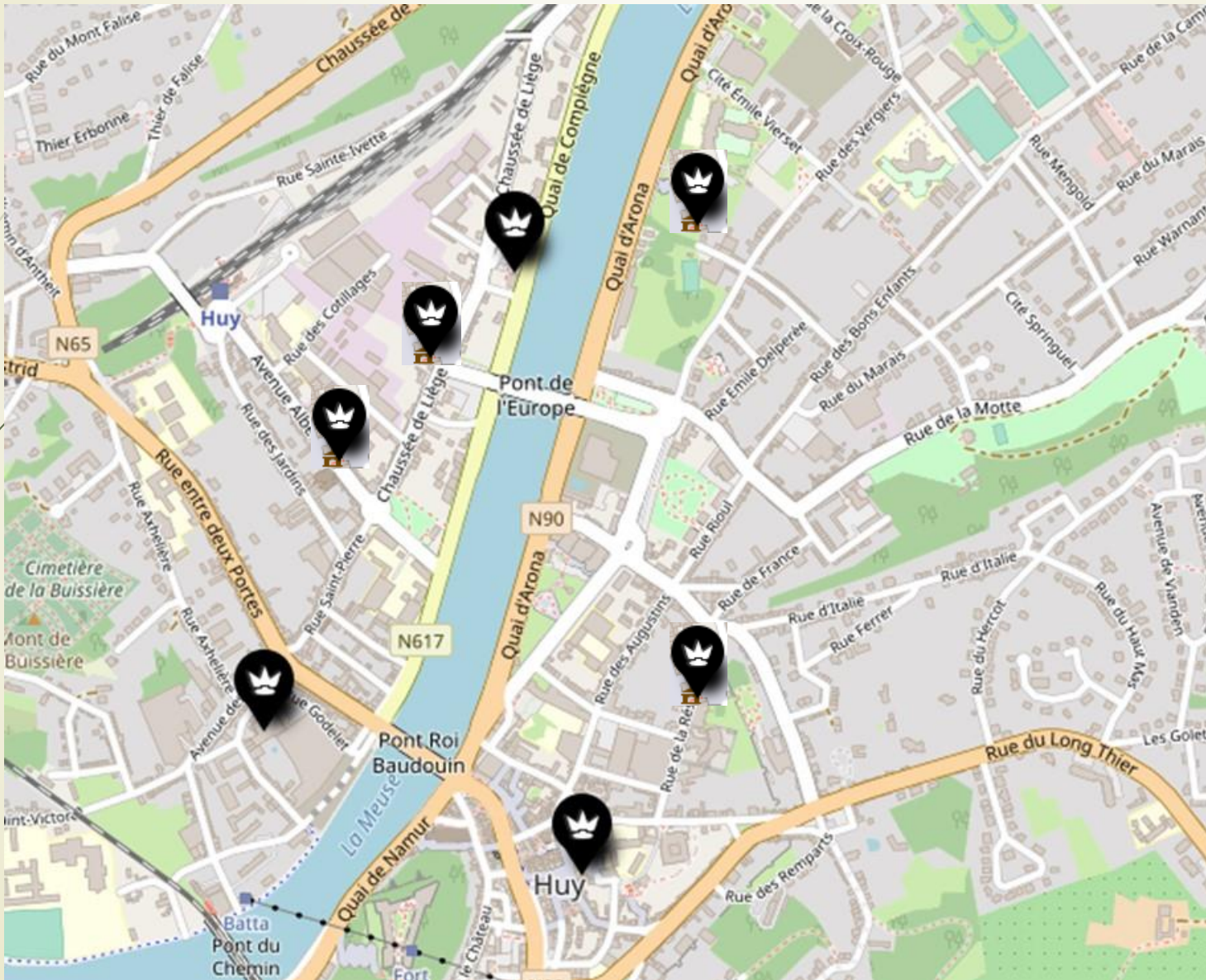
Fiche 8 : le tourisme



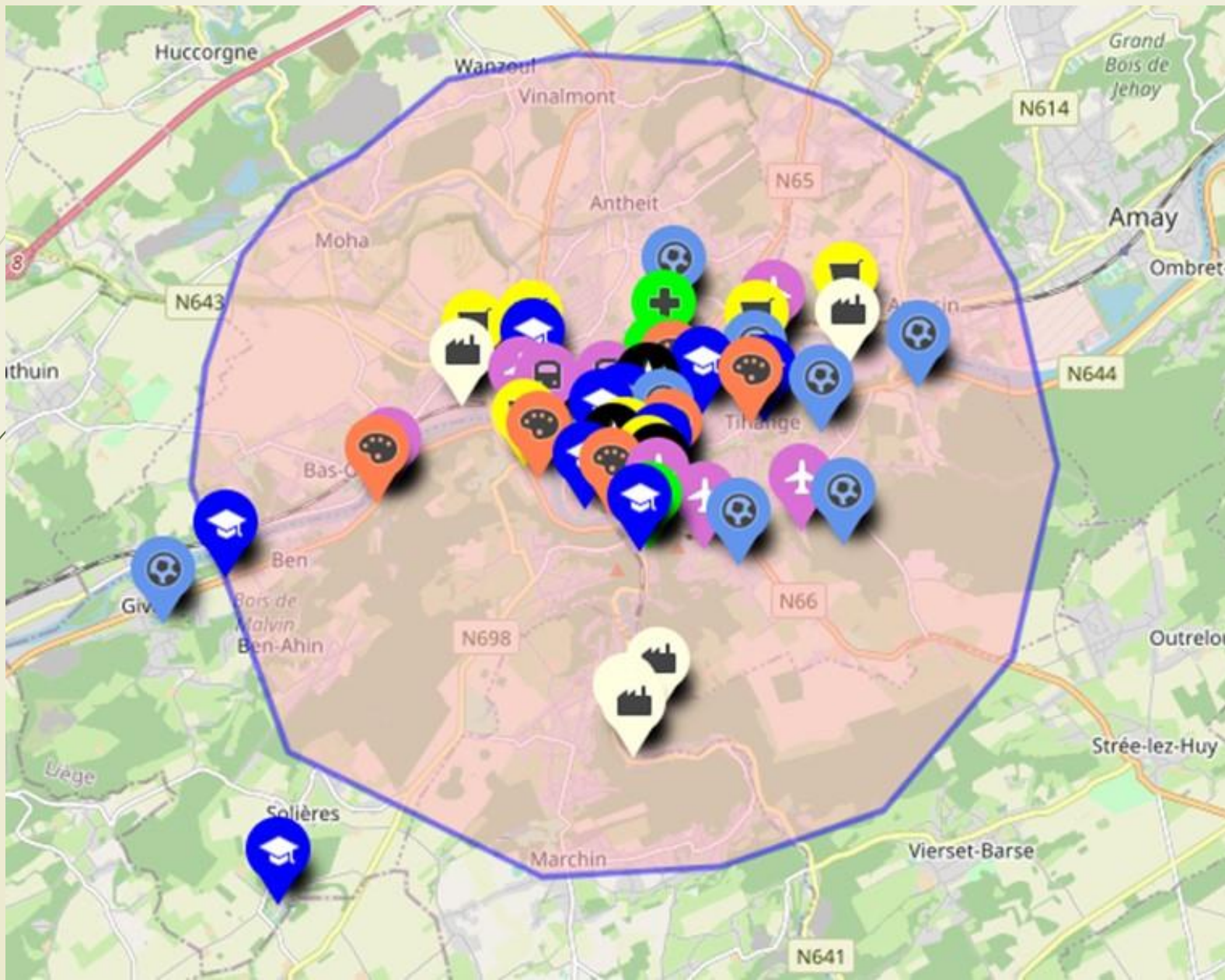
Fiche 9 : les industries



Fiche 10 : les administrations communales, SPW ARNE, finances-cadastre, police rive droite et rive gauche, maison de justice, tribunal



Fiche 11 : le plan général des pôles



Fiche 12 : les pôles du centre

